



# KARTSEMINARIUM 10 JUNI

## Publika kartor för offentlig förvaltning

### KOSTNADSFRIIT SEMINARIUM

Varmt välkommen på vårt kostnadsfria seminarium om kartsöktjänster med fokus på användning inom offentlig förvaltning.

Kraven på kommunerna att kunna leverera e-tjänster ökar. Bra verktyg för detta är karttjänster. Vi vill visa hur mycket enklare det blivit att utveckla och integrera karttjänster på publika webbplatser baserat på verksamhetens egen information, exempelvis:

- **Redigering:** Skapa, flytta och ändra information om objekt direkt i webbkartan.
- **Sökning och presentation:** Sökresultat visas i olika informationslager utifrån kategorival, visualiserat på kartbild.
- **Georefererat material:** Exempelvis skannade detaljplaner, visualiserade på kartbild.
- **Geometrier on-line:** Markeringar av bland annat område, vägar eller mätning.

Vi delar med oss av projekt som till exempel för Riksantikvarieämbetet och deras Forsök samt för Tyresökommun.

Seminarier leds av Mogul och Decerno och med finns också våra uppdragsgivare från Tyresö kommun.

### VAD ÄR GIS?

GIS står för **geografiskt informationssystem** och är ett dator- och webbaserat system för att samla in, lagra, analysera och presentera lägesbunden information.

**GIS används för att överskådligt presentera information som enklast förklaras med hjälp av en karta. Idag är lösningarna dessutom sökbara och dynamiska.**

### ANVÄNDNINGSMÖRÅDEN

GIS har fått stort genomslag inom ekonomi, samhällsplanering och hälso- och sjukvård.

**Inom kommunal verksamhet används idag GIS som ett viktigt verktyg i framförallt de tekniska förvaltningarna och som informationsservice till medborgare.**

**DECERNO**  
- pålitliga systemlösningar

**mogul**

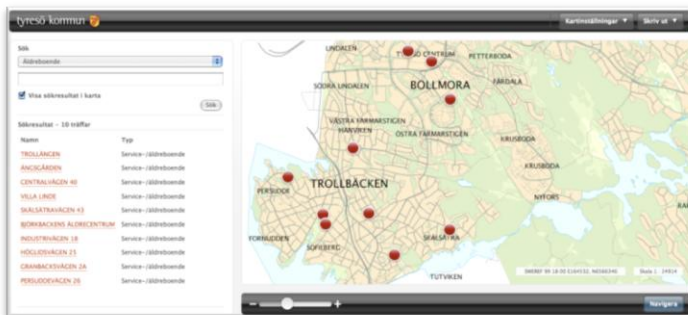
## MER OM KARTSÖKTJÄNSTER

GIS är ett av de informationsgränssnitt på internet som ökar mest. Tidigare var detta ett ganska smalt område med dyra lösningar men så är det inte längre. Några av de mest framträdande exempel är Google Maps eller Eniro Kartor.

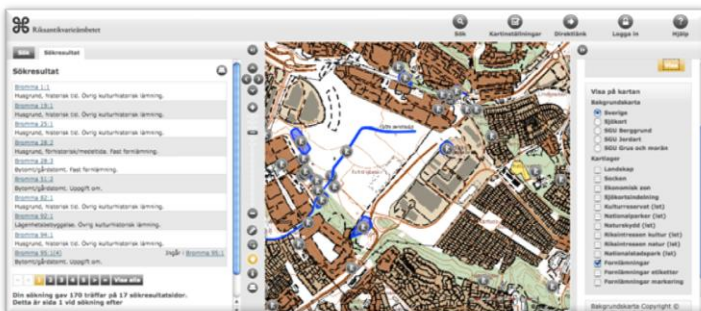
Tekniken som används idag lutar sig mot framvuxna standarder som alla ansluter sig till. Standarder som WMS och WFS har gjort det enklare att sammanställa information från olika källor men även att dela med sig eller skapa information.

## GEMENSAMMA STANDARDER SKAPAR NYA OCH BILLIGARE MÖJLIGHETER

För våra kommuner ger detta nya möjligheter att sprida information till medborgare och förvaltningar. Exempel kan vara att visa upptagningsområden till skolor, enkelt peka ut idrottsanläggningar, cykelstråk, planerade och pågående vägarbeten eller kommande förändringar i stadsplaneringen. Och mycket mer.



Exempel från Tyresökommuns karttjänst som snabbt ger överblick av olika aktiviteter som trafikundersökningar, planprojekt eller visning av kommunens skolor och äldreomsorg mm.



Ett område där GIS fått stort genomslag är inom arkeologin som till exempel Riksantikvarieämbetets tjänst Fornsök.

## OM MOGUL

Mogul är en av Sveriges ledande leverantörer inom webbaserade lösningar för informationshantering.

Vi erbjuder konceptutveckling, design, systemkonstruktion och integration med bakomliggande system. Leveransen utgörs vanligtvis av publika webbplatser, intranätslösningar, extranät samt e-handel, oftast i form av helhetsåtaganden.

Mogul har 200 medarbetare med kontor i Stockholm, Göteborg, Malmö samt Belgrad och är en del av IT-koncernen Addnode som är noterat på Nasdaq OMX Nordic List.

## OM DECERNO

Decerno är ett konsultföretag som bygger verksamhetskritiska system för stora företag och offentlig förvaltning. Lösningar som är pålitliga och lätta att anpassa efter nya behov.

Decerno har stor kompetens inom GIS, som vi jobbat med sedan 80-talet. Bland annat standardiserade faktadatabaser och ärendesystem inom väg- och trafikdataområdet. Flera av dessa lösningar har vunnit stor spridning hos kommunerna.

Decerno ingår i DecernoGruppen med ca 100 anställda.

**TID:** onsdagen den 10 juni, kl 14 - 16 med efterföljande mingel med tid för frågor.

**PLATS:** Mogul, Hudiksvallsgatan 4, Stockholm

**ANMÄLAN TILL:**

[bibbi.linnros@mogul.com](mailto:bibbi.linnros@mogul.com)